

Ruimte voor Recreatie Veluwe

Tinco Lycklama, Bureau voor Ruimte & Vrije Tijd
Anneke van Mispelaar, Bureau BUITEN



Wat gaan we doen?



ruimte & vrije tijd
onderzoek en advies



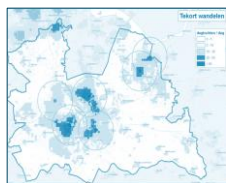
Terugblik op ruimte voor
recreatie (tijdlijn)



Strategieën realisatie
recreatieruimte



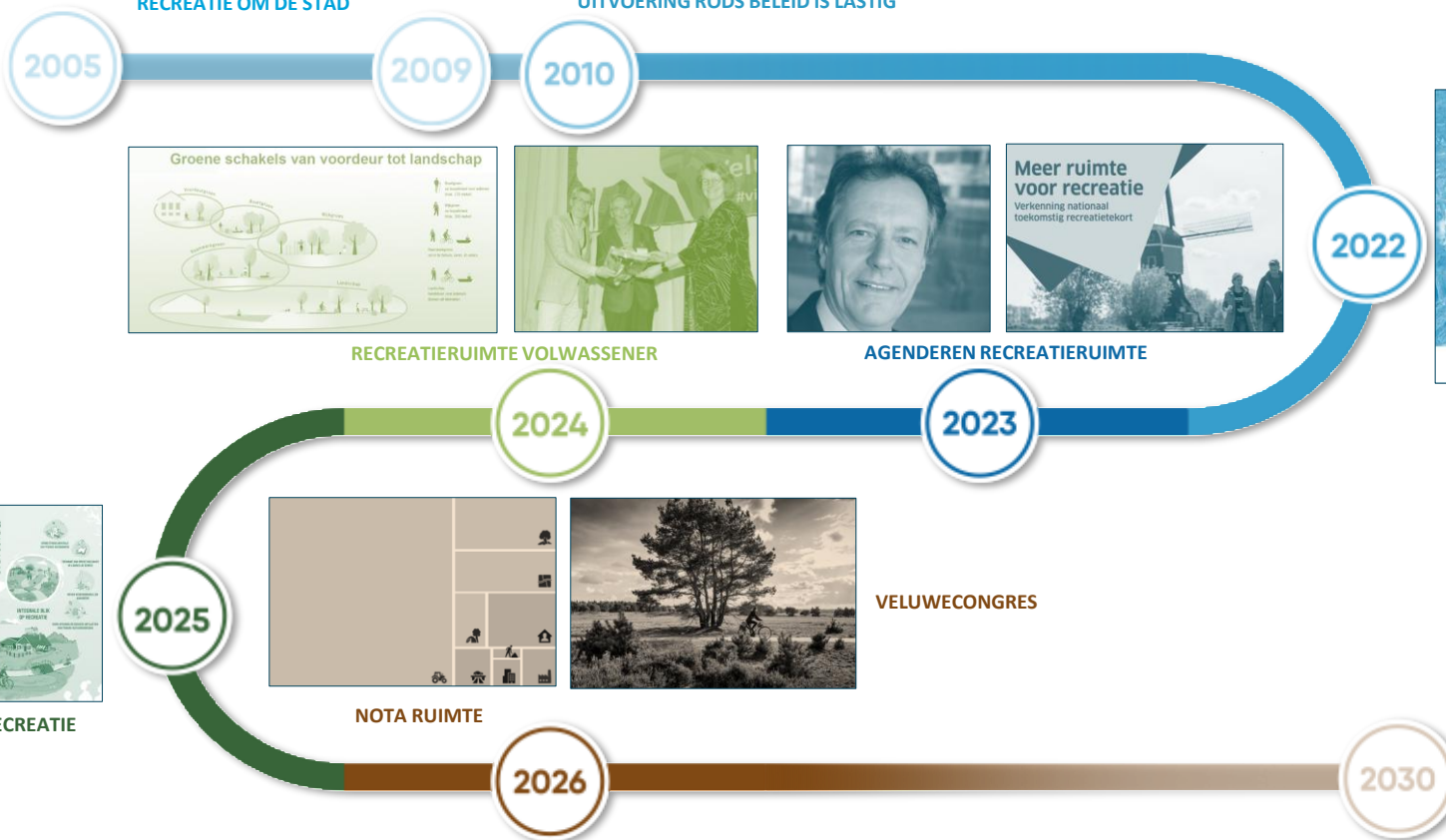
Jullie ervaringen (mentimeter)



RECREATIE OM DE STAD



UITVOERING RODS BELEID IS LASTIG



RECREATIERUIMTE VOLWASSENEN



AGENDEREN RECREATIERUIMTE



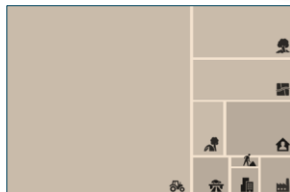
GEBREK RECREATIERUIMTE ZICHTBAAR



COLLECTIEF
NATUURINCLUSIEF



BASISKWALITEIT RECREATIE



NOTA RUIMTE



VELUWECONGRES

Recreatie om de stad



Recreatie heeft ruimtelijke dimensie

- Er is een beleidsprogramma RodS met taakstelling voor verwerven en inrichten groene recreatiegebieden.

Tekortberekeningen

Het Kenniscentrum Recreatie: berekenen tekorten wandelen & fietsen als input voor Recreatie om de Stad (RodS).



Uitvoering RodS beleid lastig

2005

2009

2010



Uitvoering is lastig

Ruimte voor recreatie verliest prioriteit want: verwerven gronden is lastig en kostbaar.

Dus: focus op kwaliteit binnen bestaande gebieden



Gebrek recreatieruimte zichtbaar

2009

2010

2022



Gebrek recreatieruimte zichtbaar

Binnen natuurgebieden is de grens van de recreatieve capaciteit bereikt.

Veluwe: start recreatiezonering

Balans natuur en recreatie

Noord-Holland: In 65% van alle natuur- en recreatiegebieden is de draagkracht bereikt

Figuur 6.1: Grens bezoekersaantallen bereikt?



Agenderen recreatieruimte



2024

2023

Nationaal recreatietekort

ANWB-rapport: groene ruimte per inwoner afgenomen met 80% sinds 1900.

Ruimte voor recreatie wint aan belang

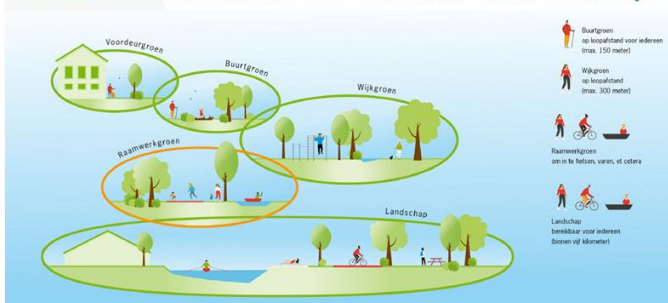
- Artikel 22 Grondwet: *'De overheid schept voorwaarden voor vrijetijdsbesteding'* (Taskforce Gastvrijheidssector).
- Sector organiseert zich: manifesten van o.a. Destinatie NL, NL Buiten.

Recreatieruimte volwassener

2024

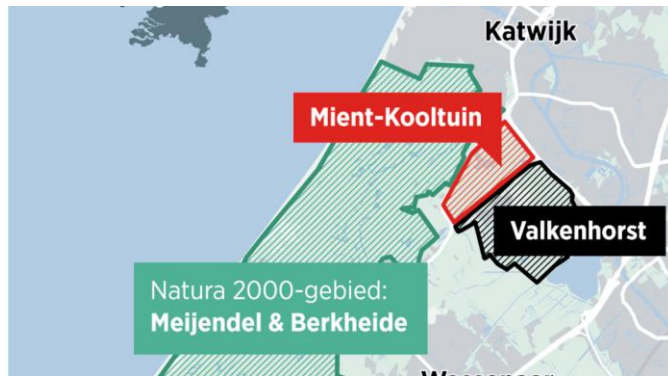
2023

Groene schakels van voordeur tot landschap



Ruimtelijke strategieën

- Groene ruimte succesvol *meekoppelen* met woningbouw (**Groen Groeit Mee**)
- **Katwijkarrest:** recreatieve druk op duinen voorkomen (Natura 2000).



Ruimte voor recreatie wordt volwassen

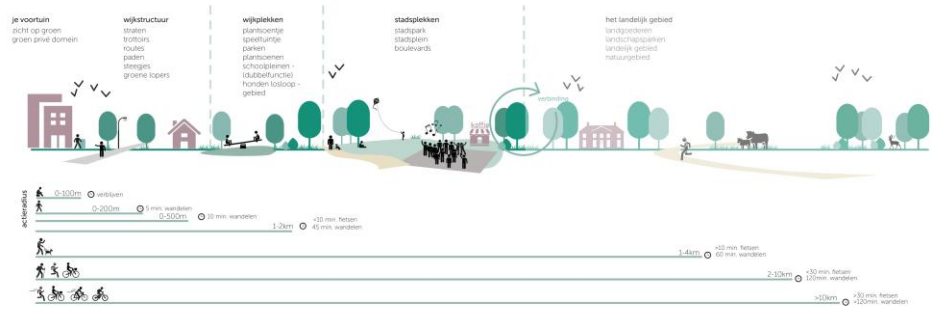
- Van waarden naar normen (m² per woning)
- Verplichtend karakter: verordening

Recreatieruimte volwassener



Ruimtelijke strategieën

- **Veluwe:** strategie ontwikkeling Gouden Randen (spreiden drukte): behoefte aan ruim 6000 hectare recreatieruimte.



- **Gemeente Ede:** ruimtelijke principes voor recreatie vastleggen bij woningbouw.

Basiskwaliteit Recreatie



2026

2030

Wat voor positiefs staat erin?

- Recreatie staat 59 keer genoemd.
- De **groei van de bevolking** betekent een vraag naar meer ruimte voor sport en groene, toegankelijke plekken voor recreatie en natuurbeleving.
- Van ‘huizen bouwen’ naar: bouwen van **complete leefomgevingen** met ruimte voor recreatief groen.
- **Recreatie moet meegroeien** met het toenemend aantal woningen (400.000).
- Het **verbinden van stad en land** met (groene en blauwe) structuren en recreatieve netwerken.
- **Koppelkansen benutten** met natuur, landbouw, water, woningbouw, etc.



2026

2030

Wat ontbreekt nog?

- Geen echte keuzes – lagere overheden aan zet.
- Recreatie als koppelkans is kracht, maar ook kwetsbaar.
- Geen landelijke normen (3-30-300-3000 = kans).
- Geen (extra) financiën voor natuur en recreatie.

Recreatieve doelstelling doet stapje terug in nieuw ondernemingsplan Staatsbosbeheer

19 januari 2026 | door Redactie | Eén reactie | Reageer

Staatsbosbeheer heeft een nieuw ondernemingsplan gepresenteerd voor de periode 2026 – 2030. Waar voorheen de doelstellingen 'natuurbeheer' en 'recreatie' een gelijkwaardige positie hadden, wordt nu voorrang gegeven aan de natuurdoelstellingen. Diverse investeringen in recreatieve voorzieningen worden afhankelijk van de financiële ruimte die er nog overblijft.



Op weg naar 2030

Conclusies

- Ruimte voor recreatie is een randvoorwaarde voor ‘brede welvaart’ en ‘Vitamine V’.
- We hebben al een aantal stappen gezet en er zijn echt **goede voorbeelden** op de Veluwe (IJsselvallei, gemeente Ede, Veluwe aan Zee), maar:
- Ook nog **voldoende uitdagingen richting 2030**:
 - Van de waarom naar: hoe en wat?
 - Komende jaren: aan de slag met concreet ‘meekoppelen’ en financieren van recreatieruimte!



2030

Ruimte voor recreatie Veluwe



2030

